

ΗΜΕΡΙΑ
Ο φλύσξης και το υπόβαθρό του
στις Ελληνίδες

Χρ. Σίδερης,
Επ. Καθηγητής

ΕΠΙΤΡΟΠΗΣ
ΤΕΚΤΟΝΙΚΗΣ

Ε.Γ.Ε.

7-12-2007

ΗΜΕΡΙΔΑ



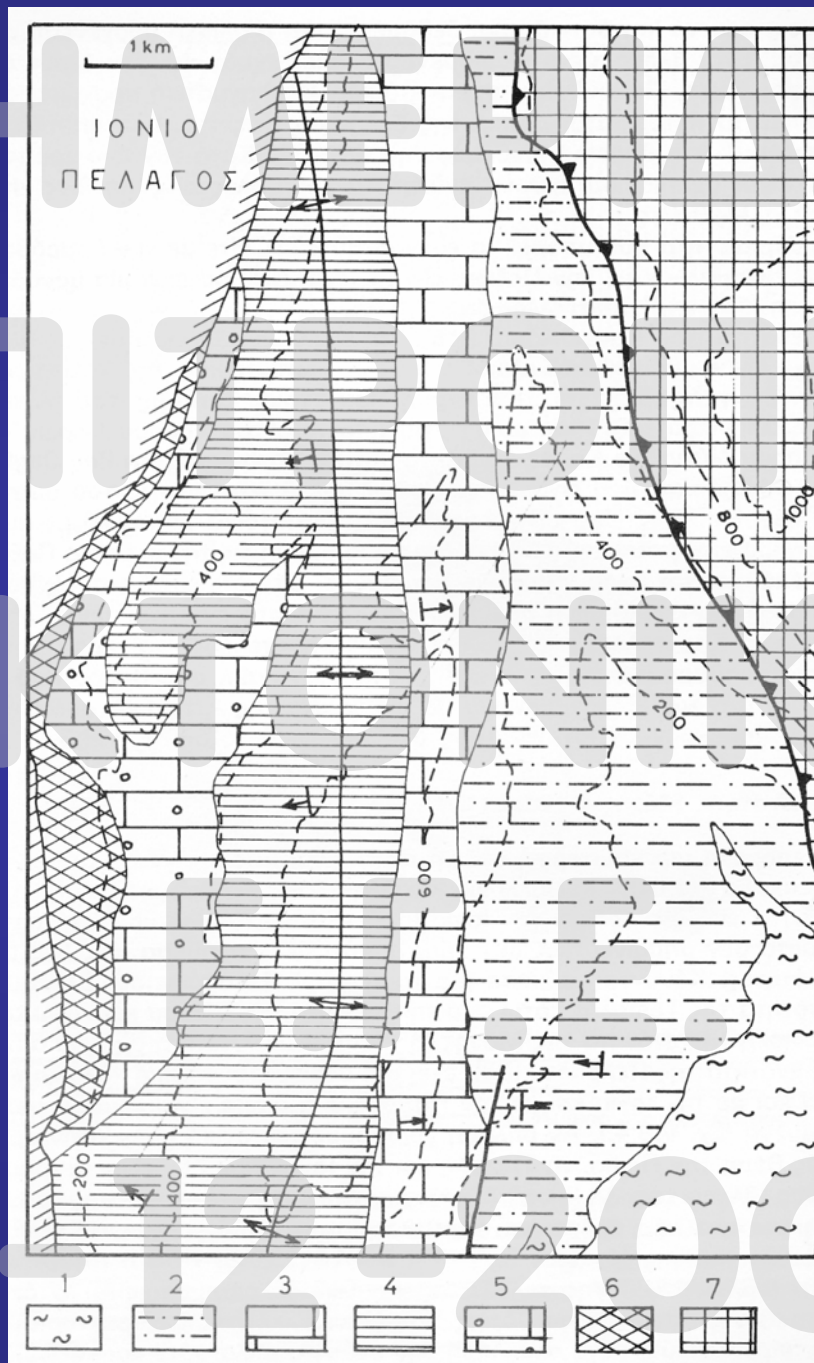
7-12-2007

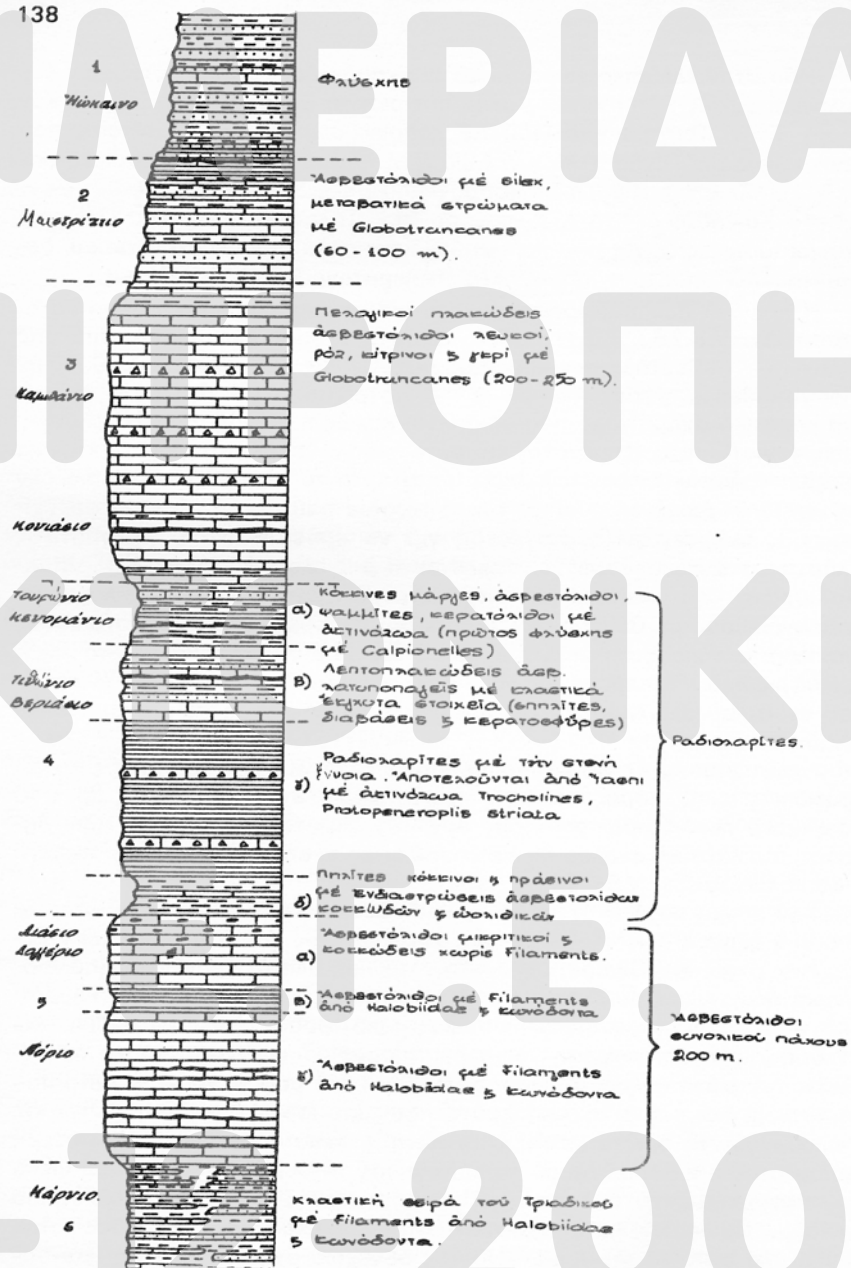
ΗΜΕΡΙΔΑ



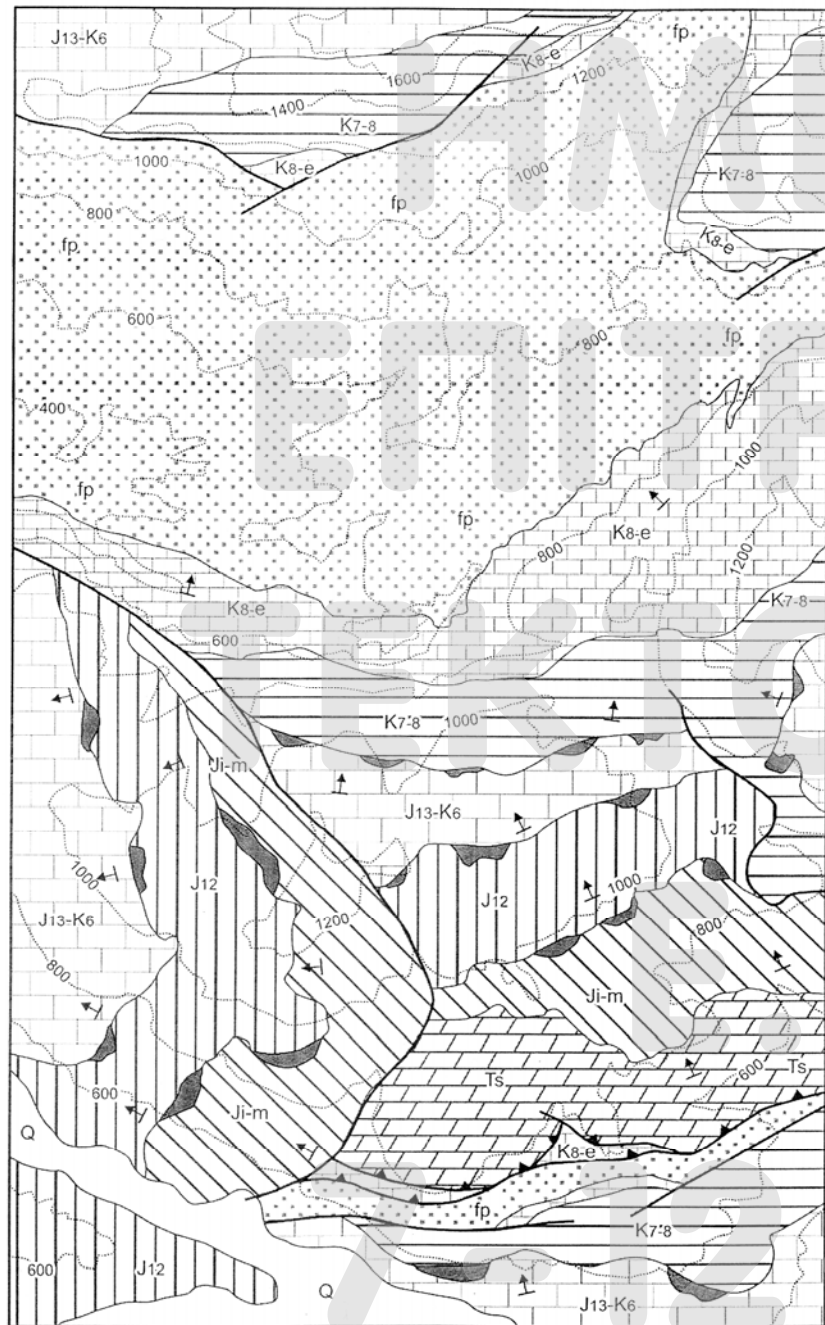
Ε.Γ.Ε.

7-12-2007

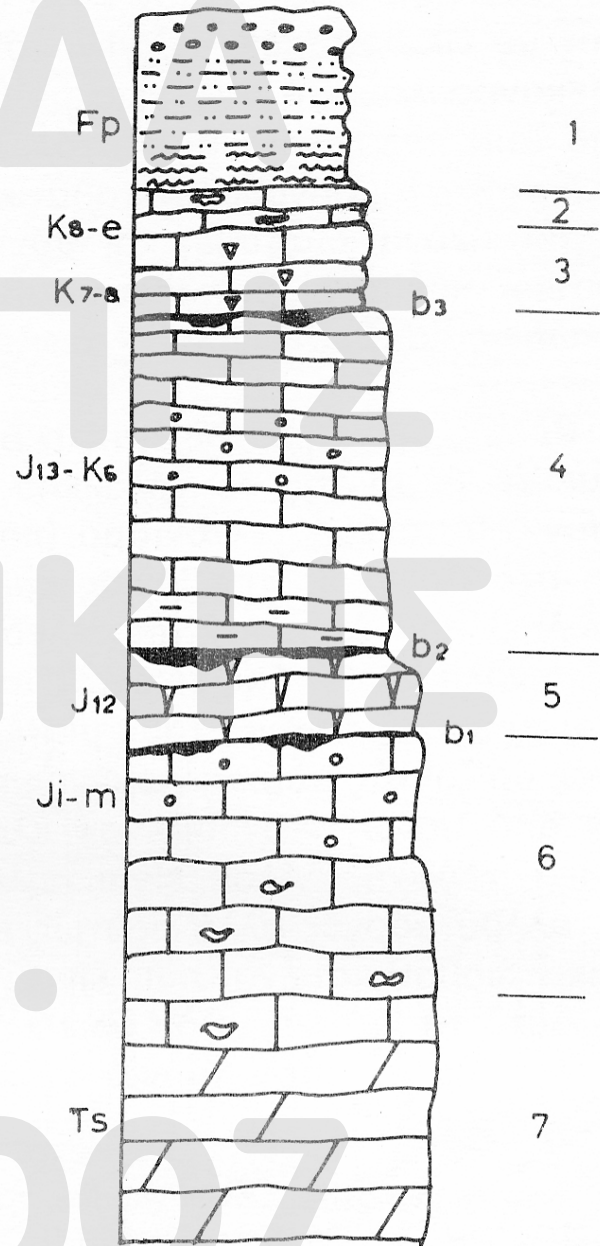


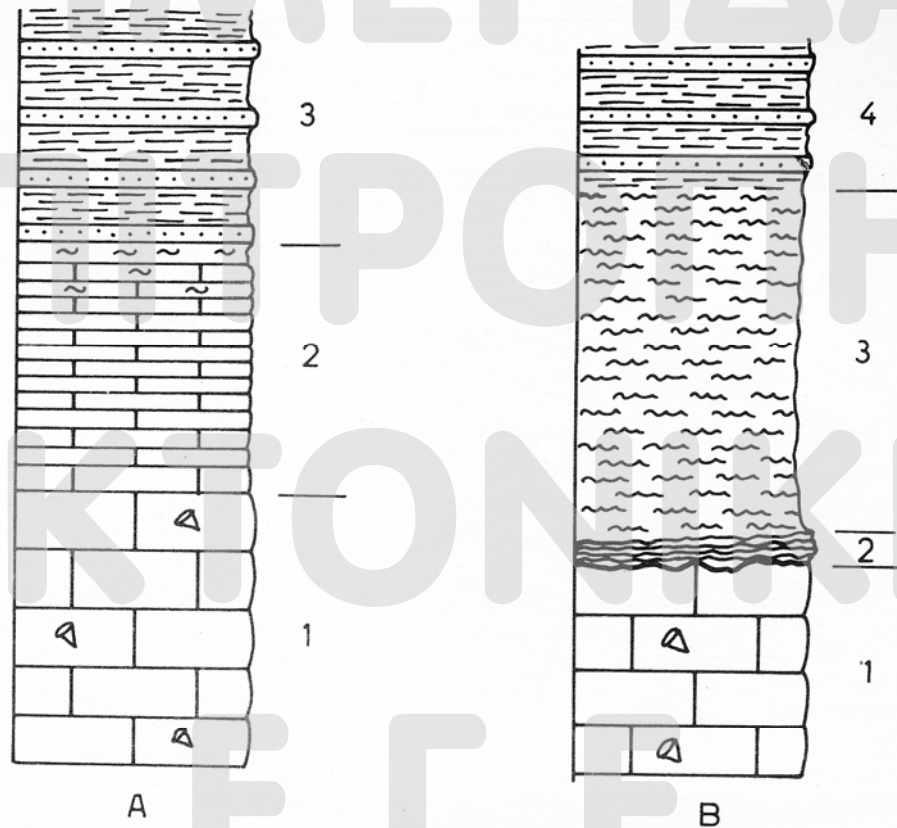


Σχ. V.B.26. Στρωματογραφική στήλη της Πίνδου βασισμένη στα στοιχεία του FLEURY (1980).



ΚΛΙΜΑΚΑ 1:50.000

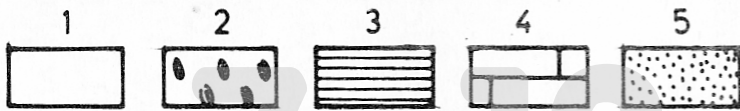
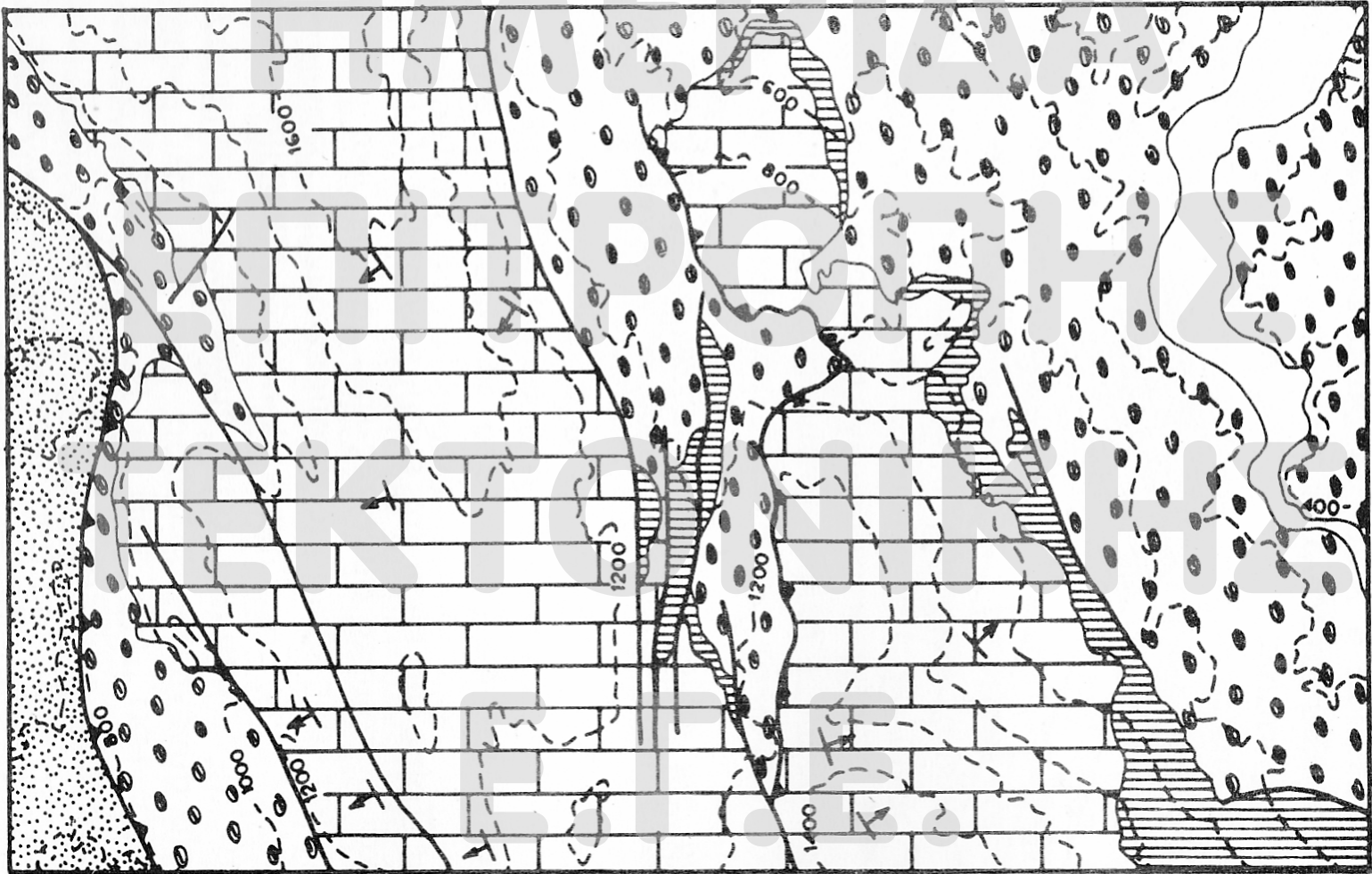




Σχ. V.B.31. Δύο περιπτώσεις εξέλιξης από τους ασβεστολιθούς στον φλύσχη Παρνασσού.

A: βαθμιαία εξέλιξη από ρουδιστοφόρους ασβεστόλιθους (1) σε πελαγικούς ασβεστόλιθους με *Globotruncanes* (2) και σε φλύσχη (3).

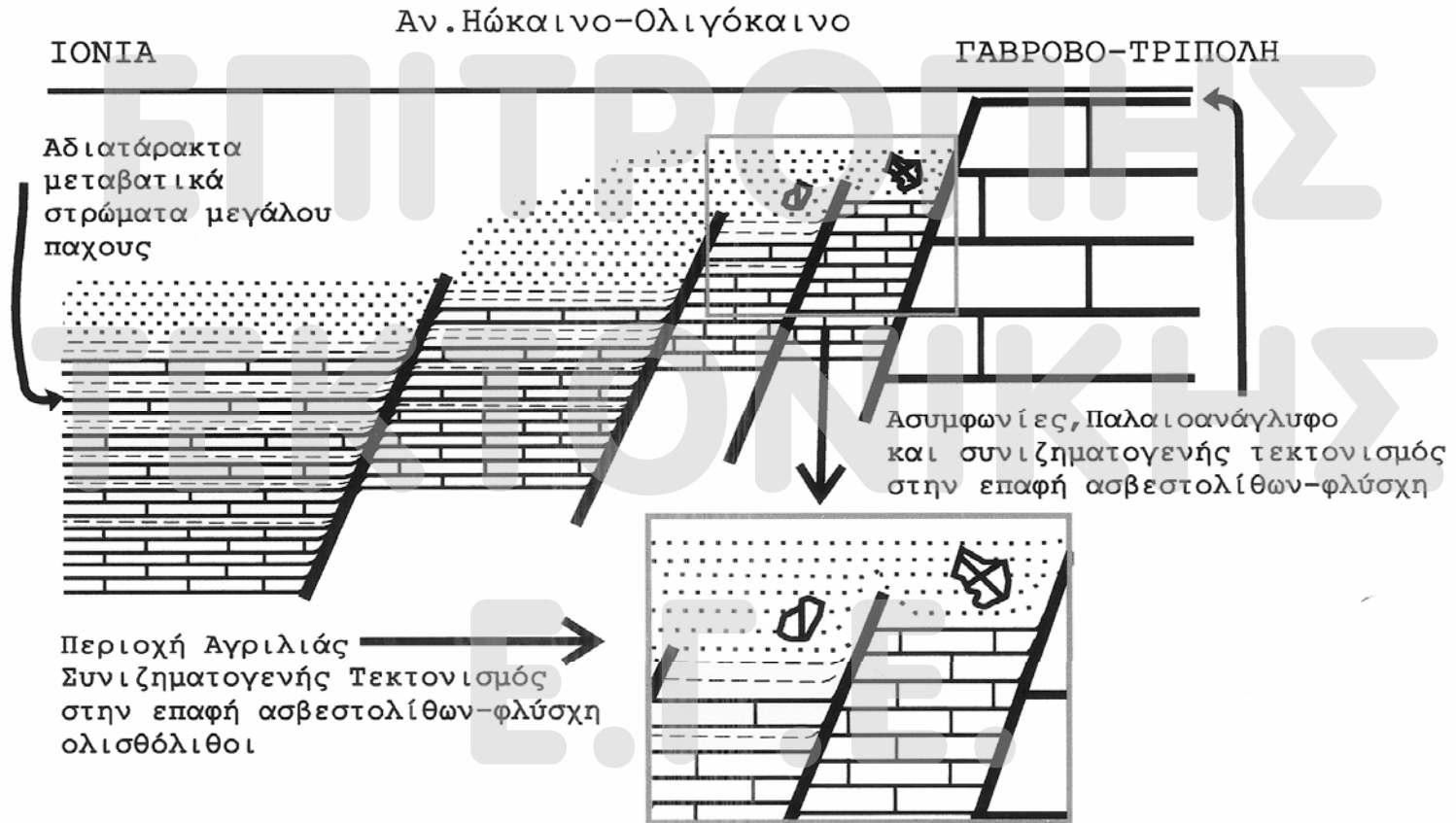
B: ανώμαλη επαφή μέσω οριζόντων συμπυκνώσεως *hard ground* (2) πάνω σε ρουδιστοφόρους ασβεστόλιθους (1) και εξέλιξη στον φλύσχη (4) μέσω ενός σχηματισμού ερυθρών πηλιτών (3) παλαιοκαινικής ηλικίας.



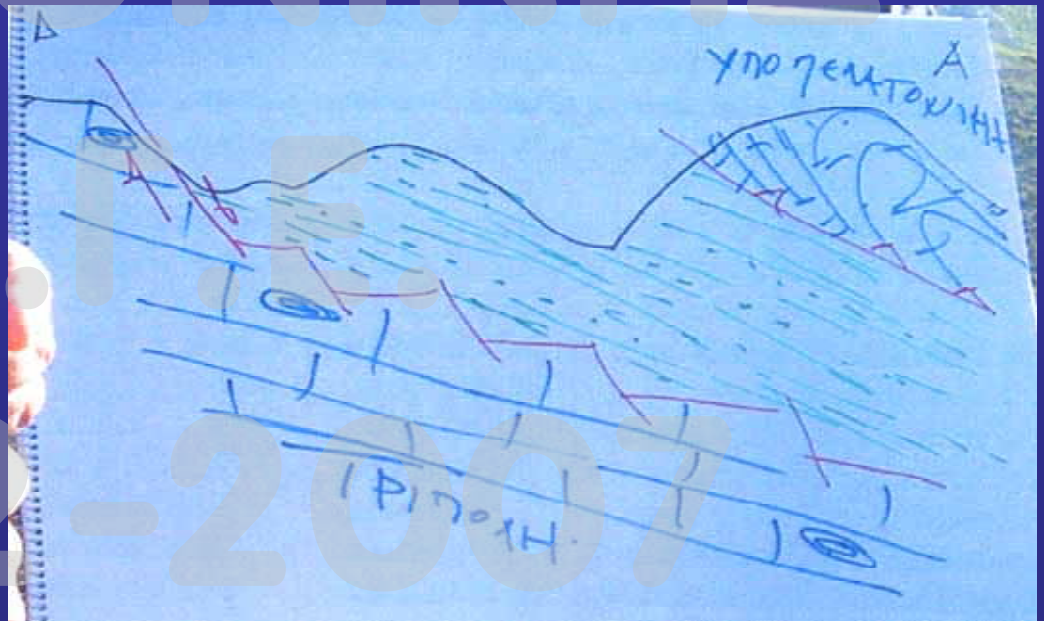
1 km

7-12-2007

ΗΜΕΡΙΑΔΑ



7-12-2007



7-12

-2007

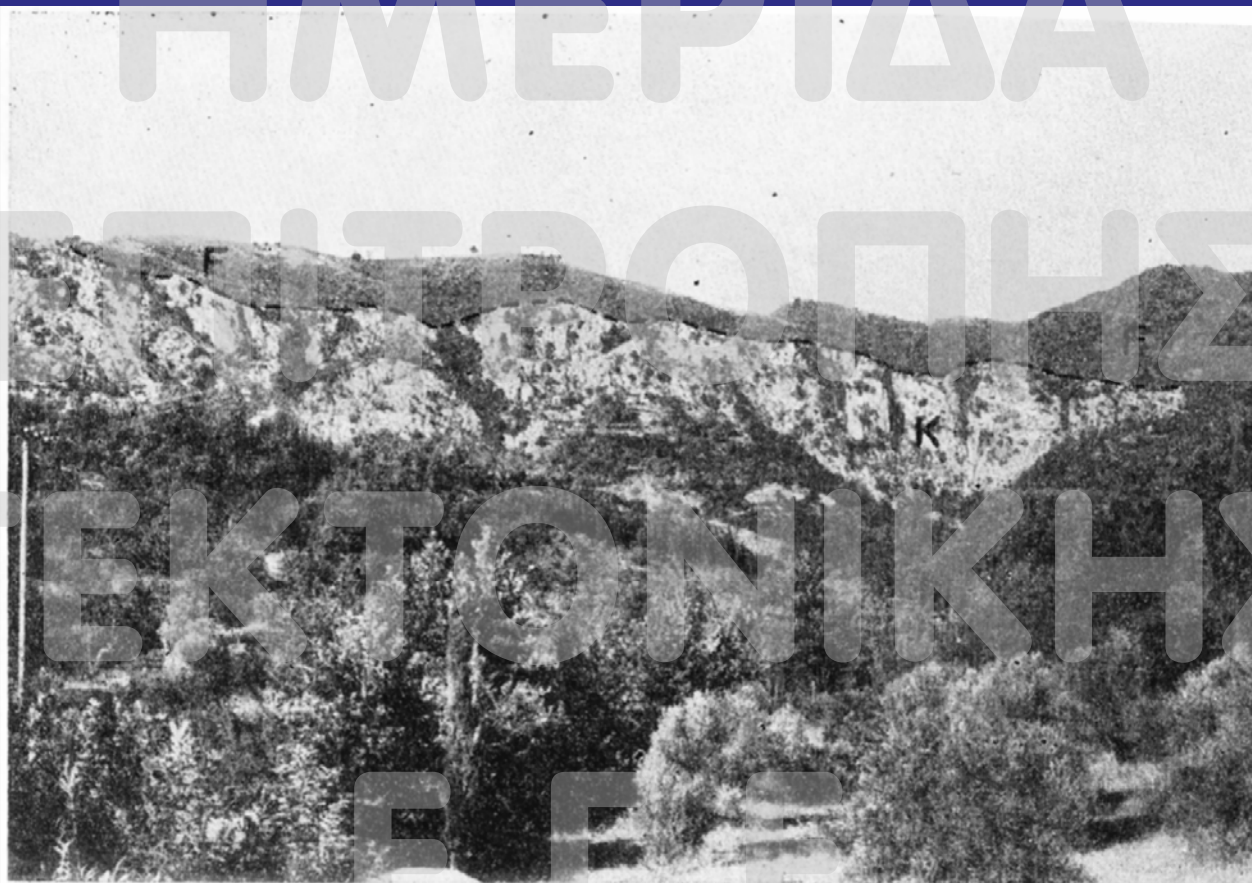


Abb. 6. Westrand-Störung des Sporns von Leontarion. Der Flysch (F) liegt einem deutlichen Relief des Tripolitsa-Kalkes (K) auf.

Εἰκ. 6. Ἡ ρηξιγενὴς ζώνη τῆς δυτικῆς πλευρᾶς τοῦ τεκτονικοῦ κέρατος τοῦ Λεονταρίου. Ὁ φλύσχος (F) κεῖται ἐπὶ ἐνὸς ἐκπεφρασμένου ἀναγλύφου τῶν ἀσβεστολίθων τῆς Τριπόλεως (K).

7-12-2007

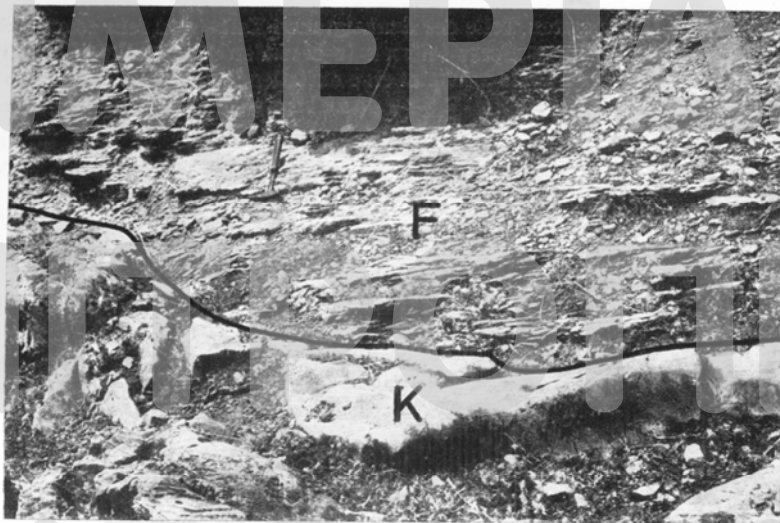


Abb. 2. Ausfüllung einer Vertiefung im Tripolitsa-Kalk (K) durch Flysch-Mergel (F).
 Εικ. 2. Πλήρωσις δι' ύλικού του φλύσχου (F) μιας ἐμβαθύνσεως εἰς τοὺς ἀσβεστολίθους Τριπόλεως (K).

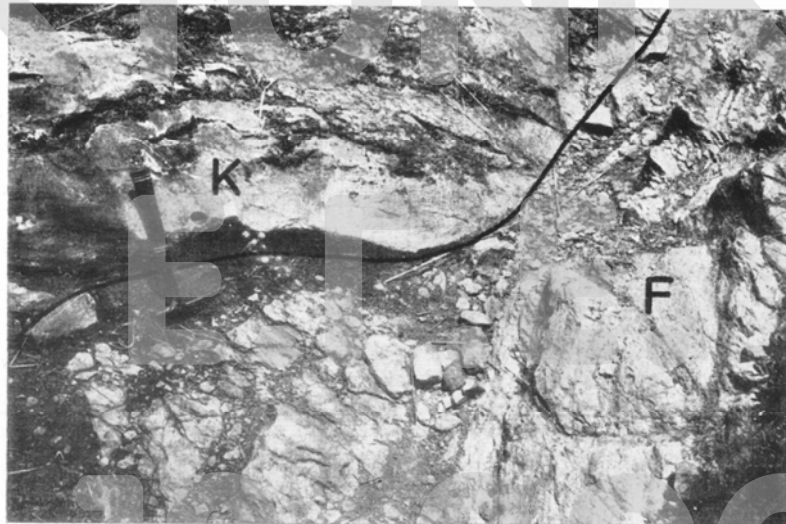


Abb. 3. Stark unregelmässige Oberfläche des Tripolitsa-Kalkes (K), in den der Flysch-Mergel (F) tief hineingreift. Östlicher Talhang 400 m südlich von Papoutseika.
 Εικ. 3. Ἰσχυρῶς ἀκανόνιστη ἐπιφάνεια τῶν ἀσβεστολίθων Τριπόλεως (K), τὴν ὁποῖαν πληροῦν καθ' ὄλοκληρίαν μάργαι τοῦ φλύσχου. Ἀνατολικὴ κλιτὺς τῆς κοιλάδος περὶ τὰ 400 μ. νοτίως τῶν Παπουτσείκων.

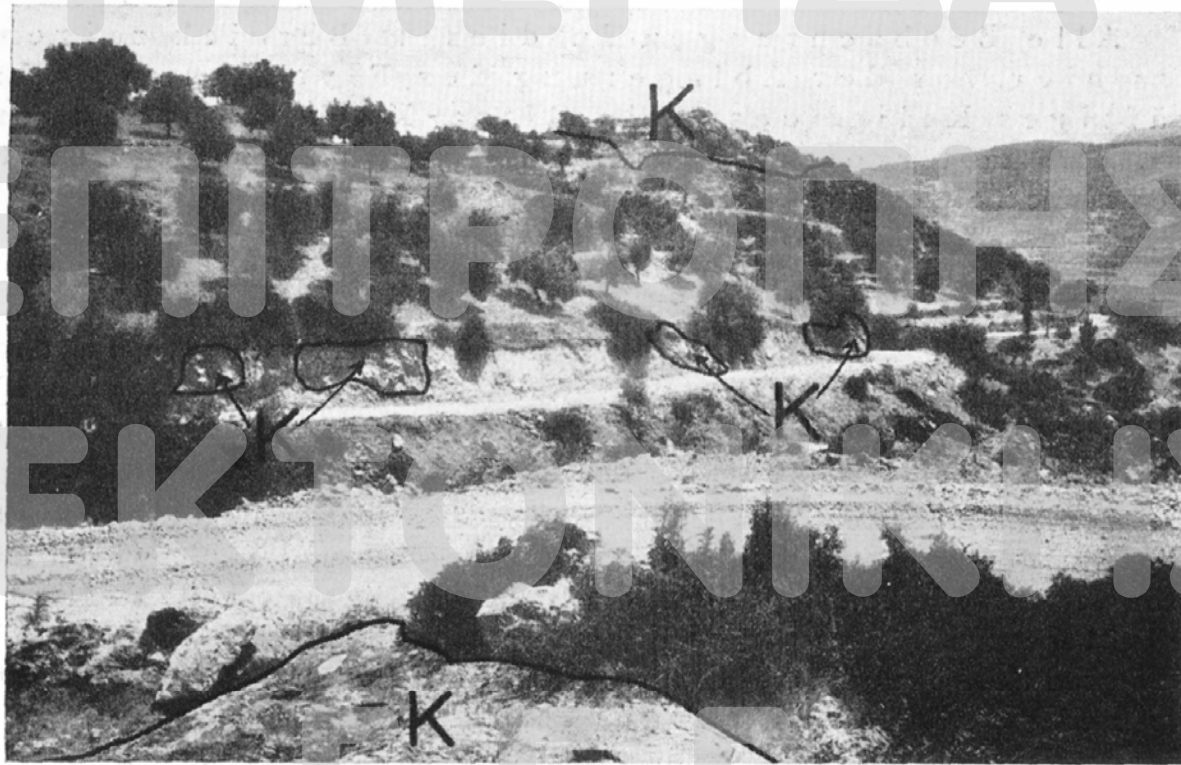


Abb. 4. Grössere, im Flysch eingelagerte Schollen von Tripolitsa-Kalk (K) im Bereich des Fahrweges nach Douka, östlich des Passes. Der Kalk mit deutlichem Relief im Vordergrund bildet das normale Liegende des Flysches.

Είκ. 4. Μεγάλα τεμάχια ἐξ ἀσβεστολίθων τῆς Τριπόλεως (K) ἐγκλεισμένα ἐντὸς τοῦ φλύσχου, παρατηρούμενα παρὰ τὴν δημοσίαν ὁδὸν πρὸς Δούκα, ἀνατολικῶς τοῦ ἀύχενος. Ὁ ἀσβεστόλιθος εἰς τὸ κάτω τμήμα τῆς εἰκόνης παρουσιάζει σαφὲς ἀνάγλυφον καὶ συνιστᾷ τὸ ὑποκείμενον τοῦ φλύσχου.

7-12-2007